

## **Rollschiene Plus** für achsloses Abrollen

### **Produktvorteile auf einem Blick:**

- ✓ **Achsloses Abrollen**
- ✓ **Aufnahme vieler Trommelgrößen**
- ✓ **Stufenlose Einstellung der Trommelbreite**
- ✓ **Schneller Auf- und Abbau**
- ✓ **Werkzeuglose Bedienung**
- ✓ **Geringes Gewicht**
- ✓ **Platzsparender Transport**
- ✓ **Robuste Bauweise**



Für mehr Infos  
zum Produkt



Die Rollschiene Plus zeichnet sich aus durch einen leichten und robusten Aluminiumgrundrahmen mit kugelgelagerten Rollen, einer vorderen Auflauffläche, drei Rastpositionen für verschiedene Trommelgrößen und einer Rollen-Sperrfunktion. Sie ermöglicht das optimale, achslose Abrollen von Kabeltrommeln durch eine schnelle, sichere und werkzeugfreie Bedienung.

Die kompakte Bauweise, das geringe Gewicht und Kunststoffgriffe an den Seiten erleichtern den Transport der Rollschiene. Durch die Befestigungsbohrungen kann die Rollschiene mit Schrauben entweder dauerhaft fixiert oder mit Erdnägeln auf weichem Untergrund vorübergehend befestigt werden. Das optional erhältliche Verbindungs-Set unterstützt die Stabilität und Positionierung der Rollschiene während des Abspulvorganges auch ohne Fixierung am Boden. Antirutschbeläge sorgen darüber hinaus für einen optimalen Halt auf glatten Bodenbelägen. Beim Verbringen der Kabeltrommeln in die Rollschiene sichern die Querrillen auf der geneigten Fläche einen festen Gripp. Die Rollen laufen auf staub- und schmutzgeschützten Kugellagern und sind in drei verschiedene Rastpositionen werkzeuglos versetzbar. Der hohe Seitenrand gewährleistet eine sichere Trommelführung. Die Trommelbreite ist zudem stufenlos einstellbar. Die Rollen – Sperrfunktion kann im Stehen entriegelt werden und ermöglicht so die einfache Entnahme der Kabeltrommel.

Für die korrekte Anwendung werden zwei Stück benötigt.





## Rollschiene Plus für achsloses Abrollen

### Rollschiene Plus



#### Rollschiene Plus

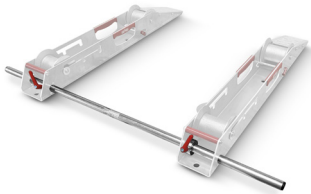
Aluminium-Rollschiene zum achslosen Abspulen von Trommeln. Werkzeugloses Versetzen der Rolle in 3 Rastpositionen. Stufenloses Einstellen der Trommelbreite. Einfache Rollen-Sperrfunktion für Trommelentnahme.

Für die Anwendung werden 2 Stück benötigt.

Abmessung (LxBxH): 1000 x 138 x 134 mm

Trommelgrößen	Max. Traglast/Paar	Gewicht	Art. Nr.
Ø 450-1600 mm	1000 kg	7,4 kg	107030

### Verbindungs-Set Rollschiene Plus



#### Verbindungs-Set Rollschiene Plus

Verbindungsstange mit zwei Klemmstücken zum stufen- und werkzeuglosen Einstellen der Trommelbreite. Für zusätzliche Stabilität und eine zuverlässige Positionierung.

Abmessung (LxBxH) 1190x50x96 mm

Rohr-Ø	Wandstärke	Gewicht	Art. Nr.
Ø 27 mm	4 mm	2,8 kg	107031